



СЕТЕВАЯ СИСТЕМА УПРАВЛЕНИЯ

NMS «Фрактал», версия 3.0

Описание функциональных характеристик

Общая информация

Сетевая система управления NMS «Фрактал» предназначена для управления работой и мониторинга цифровых транспортных систем DWDM, CWDM, OTN. Система «Фрактал» позволяет работать со всем спектром оборудования «Т8» (DWDM-система «Волга», CWDM-система «Иртыш»), а также с оборудованием других вендоров. Уровень управления оборудованием DWDM совмещается с элементами уровня управления цифровыми транспортными системами. Гибкая настройка фильтров позволяет быстро и качественно производить анализ работы системы и выявлять предаварийные ситуации на ранних стадиях. Предусмотрена возможность получения единовременного журнала событий со всей сети.

Основные характеристики

- Поддержка до 100 узлов;
- Поддержка до 400 шасси в составе одного узла*.

Основные функции

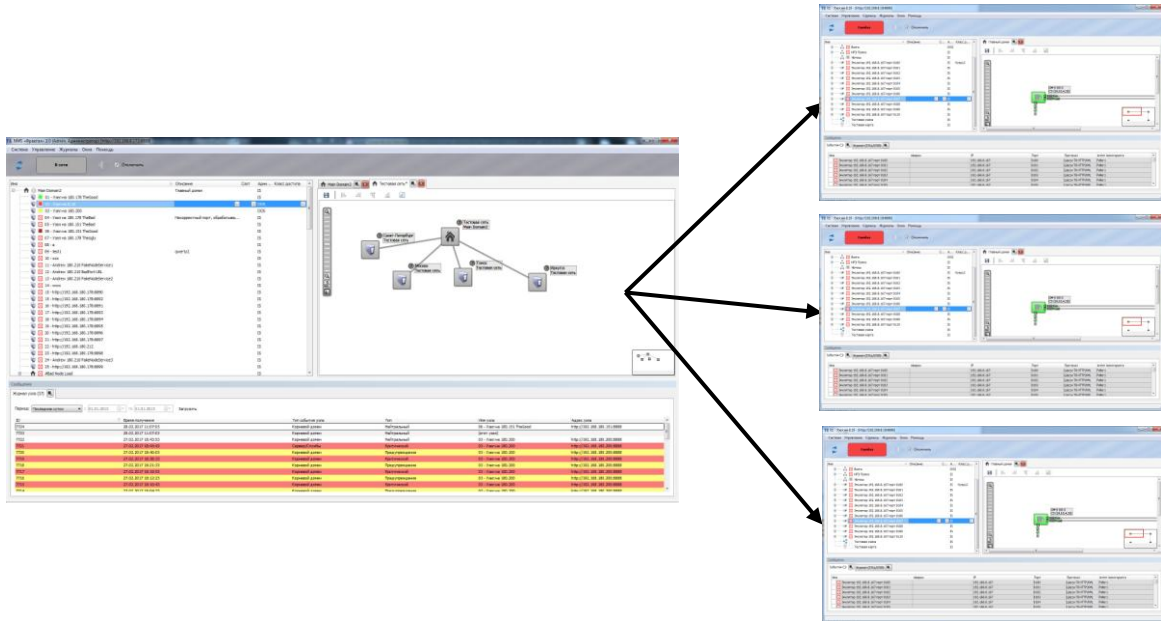
- Управление конфигурацией;
- Контроль и управление устранением неисправностей;
- Управление качеством;
- Управление безопасностью.

Клиент NMS «Фрактал»

NMS «Фрактал» реализуется по архитектуре «клиент-сервер». Для работы серверной части необходимы ОС Windows Server и СУБД Microsoft SQL Server, для работы клиентской части – ОС Windows и Internet Explorer.

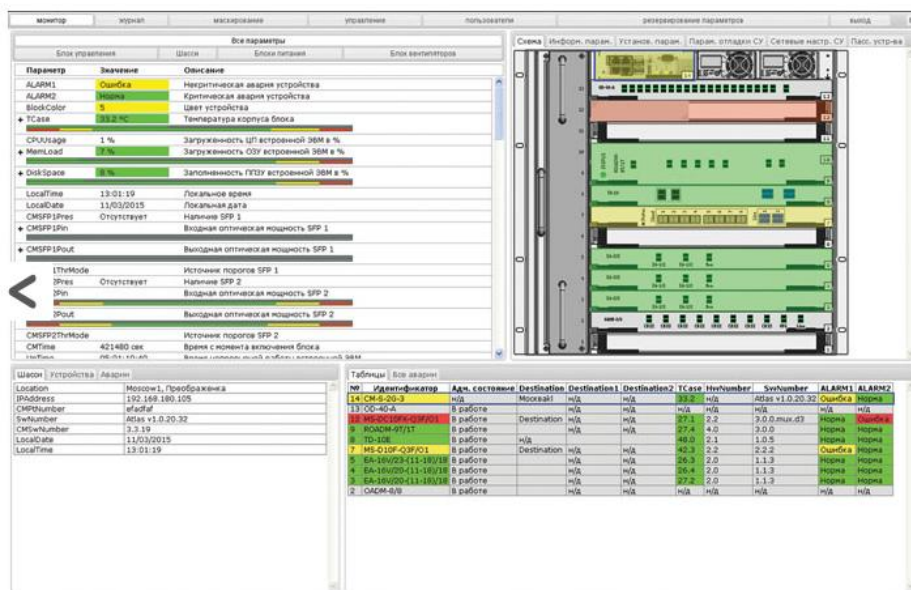
* Для узла, состоящего только из шасси Волга V10.

Главное окно клиента NMS «Фрактал» с открытыми окнами управления узлами



Клиент NMS «Фрактал» позволяет выполнять мониторинг всей сети через главное окно клиента и управление оборудованием ее отдельных узлов через окна управления этими узлами

Интегрированный элемент менеджер



Интегрированный элемент менеджер позволяет выполнять мониторинг и управление шасси в режиме реального времени.